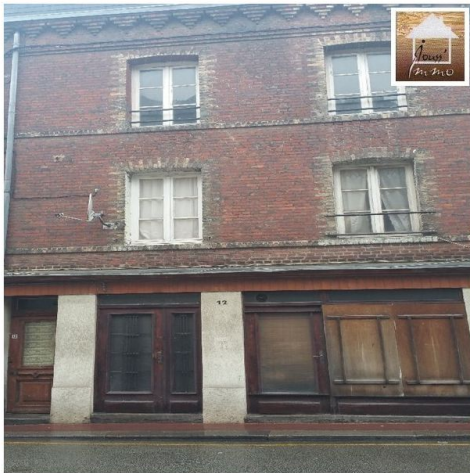


## PROCHE PORT



### PROCHE PORT ET CENTRE VILLE DE DIEPPE

Immeuble en briques à restaurer comprenant 3 niveaux plus grenier

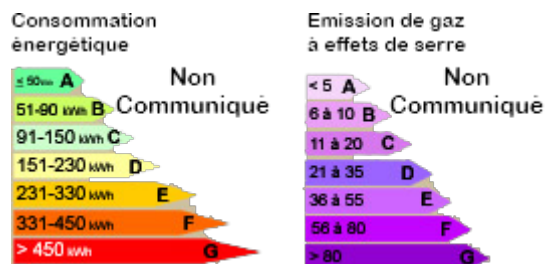
À chaque étage se trouve un appartement à remettre en état dont 2 sont actuellement loués

Travaux à prévoir ( nous consulter )

Tout à l égout

### IDEAL INVESTISSEUR

- Type : **Maison**
- Ville : **DIEPPE**
- Secteur : **DIEPPE**
- Prix : **85 000** EUR F.A.I.
- Référence : **LA750DI**



Détails du bien - Etat interieur : Mauvais - Surface habitable : 145 m2 - Nombre de piece : 4 - Etage : 3
---

Equipement - Chauffage : Electrique
--

Les plus - Proche : Centre ville et port - Potentiel
--